

Los inicios del Cine

Prof. Fernando da Rosa
Ciencias de la Comunicación
Universidad de la República

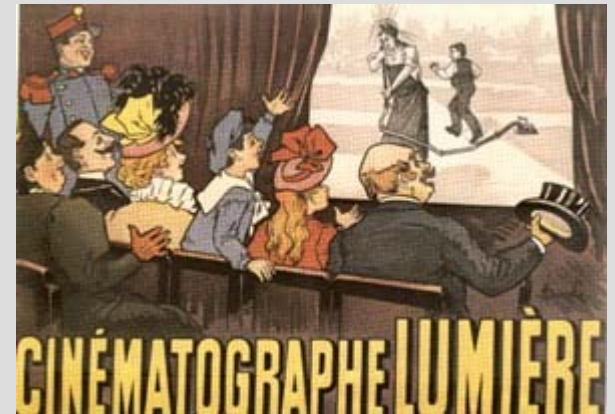
28 de diciembre de 1895



- Fecha elegida para la presentación del Cinematógrafo de los hermanos Lumiere.
- Cinématographe Lumiere
- Lugar: Salon Indien, en el sótano del Grand Café, número 14 del Boulevard des Capucines. Hasta poco antes era una sala de billares.

Las primeras proyecciones

- La salida de los obreros de la fábrica Lumiere.
- Riña de niños
- Los fosos de las Tullerías
- La llegada del tren
- El regimiento
- Partida de naipes
- Destrucción de malas hierbas
- La demolición de un muro
- El mar





LE CINÉMATOGRAPHE

SALON INDIEN

GRAND CAFÉ

14. Boulevard Des Capucines. 14

PARIS

Cet appareil, inventé par MM. Auguste et Louis Lumière, permet de recueillir, par des séries d'épreuves instantanées, tous les mouvements qui, pendant un temps donné, se sont succédé devant l'objectif, et de reproduire ensuite ces mouvements en projetant, grandeur naturelle, devant une salle entière, leurs images sur un écran.

SUJETS ACTUELS

- | | |
|---|------------------------------------|
| 1. La Sortie de l'Usine LUMIÈRE à Lyon. | 5. Les Forgerons. |
| 2. La Volée. | 6. Le Jardinier. |
| 3. La Pêche aux Poissons Rouges. | 7. Le Repas. |
| 4. Le Débarquement du Congrès de Photographie à Lyon. | 8. Le Saut à la Conterance. |
| | 9. La Place des Cordeliers à Lyon. |
| | 10. La Mer. |



El Cine

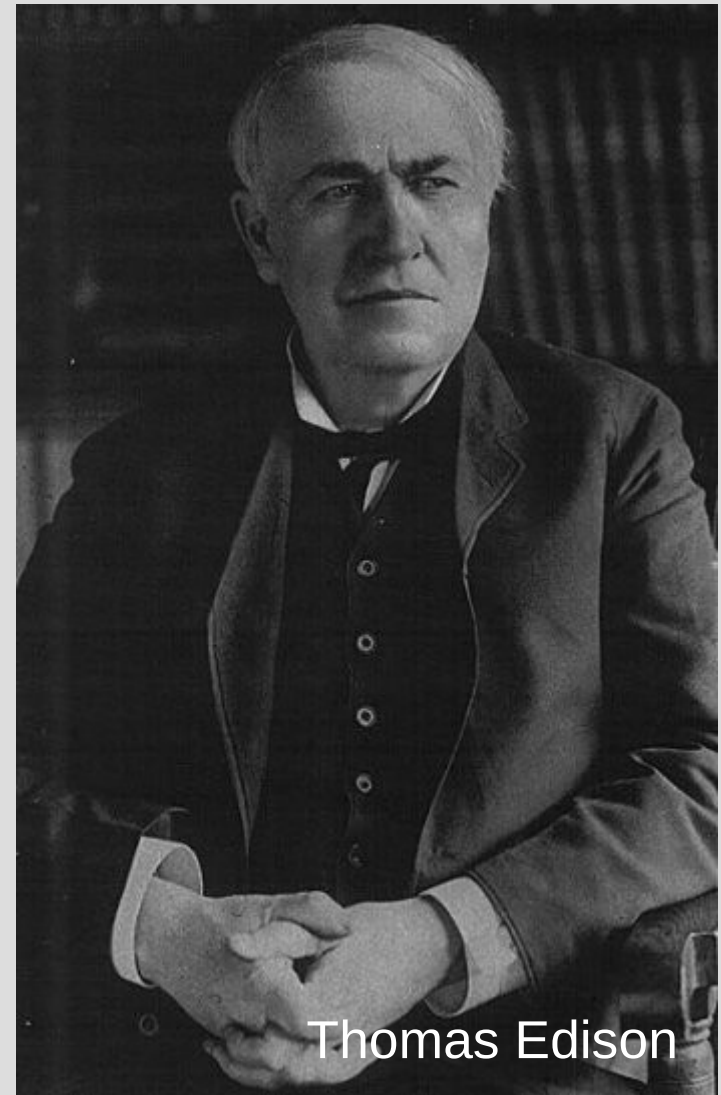
- “Porqué se trata, no de cosas reales, sino de fotografías; ni siquiera la fotografía del cine es asible, es palpable; se proyecta y no solamente se proyecta, sino que se proyecta en movimiento, es decir esta apareciendo y desapareciendo. Es, por tanto, una pura y simple fantasmagoría. Ahí está toda su limitación y toda su grandeza”.
- Julián Marias

Los Trucos

- La demolición de un muro proyectada al revés, en 1986, fue el primer efecto cinematográfico.
- Charcuterie Mécanique, se introducía un cerdo en un máquina de la que salía convertido en salchichas.

El documental

- Luego los hermanos Lumiere salieron a recorrer el mundo y para 1897 tenían en su catálogo 358 títulos.
- En 1900 abandonaron el cine, pero ya se había iniciado una competencia por el dinero que producía el invento, Edison en EEUU, Pathe y Melies en Francia, etc.



Thomas Edison

En EEUU



- En 1891, Edison, patentó el Kinetoscopio aparato para visión individual, el consideraba que la visión individual era más rentable que proyectar imágenes.
- Hay quienes sostienen que el realizador fue William K. Laurie Dickson un colaborador de Edison.
- En junio de 1896 se realizó una demostración en New York del invento de los hermanos Lumiere y Edison cambio de opinión.

El beso



- Producida por Edison en 1896, trae a la pantalla el primer beso.
- Luego hubo otra versión en 1909.



The Kiss - 1909



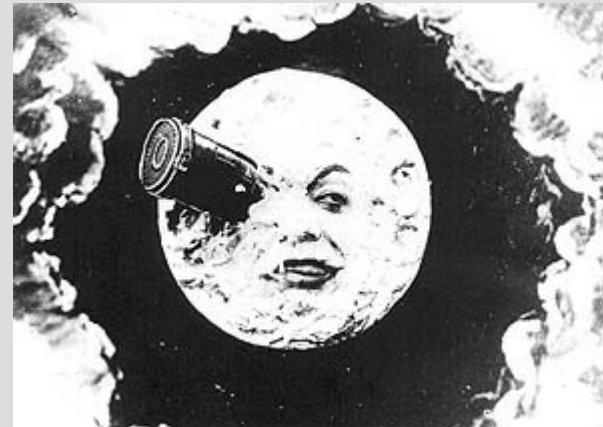
La propaganda política

- En 1898 en plena guerra hispano-americana se produjeron pseudo-documentales sobre el conflicto.

Georges Méliés

- Entre los que participaron de la primera proyección estaba Georges Méliés.
- Al concluir la proyección le ofreció a Antoine Lumiere comprar un equipo y este le contestó:
- “Amigo mío, deme usted las gracias. El aparato no está a la venta, afortunadamente para usted, pues le llevaría a la ruina. Podrá ser explotado durante algún tiempo como curiosidad científica, pero fuera de esto no tiene ningún porvenir comercial.”

Georges Méliés



Georges Méliés

- Entre 1896 y 1913 realizó Méliés 500 películas de las cuales se conservan unas 50 hoy en día.
- En la “Cueva maldita” 1898 usa por primera vez la sobreimpresión.
- El “viaje a la luna” de 1902.
- Muerte en la pobreza el 21 de enero de 1938, a causa de un cáncer de estómago. Solo dos cineastas conocidos acompañaron el cuerpo René Clair y Alberto Cavalcanti.

Georges Méliés

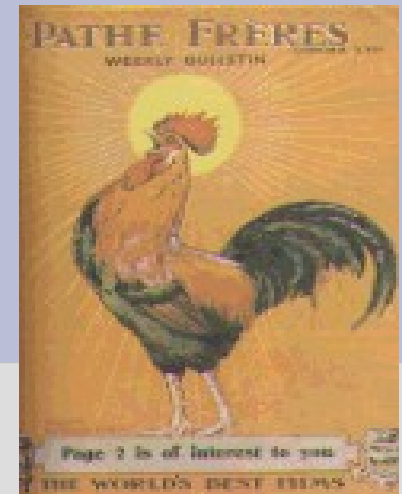


Un aporte del cine Ingles

La escuela de Brighton

- Realizaron una serie de películas sobre persecuciones que se alejaban de lo teatral de Méliés y se acercaban al realismo cinematográfico de Griffith.
- Son ejemplos de esto “The life of Charles Peace” (1903, Frank Mottershaw) y “Marriage by moto (1903, Alfred Collins).

Charles Pathé



- Llevo la iniciativa industrial al invento de los Lumiere. Lanza el Pathé Journal en 1908 con el clásico emblema del gallo.
- Fue el “descubridor” de Ferdinand Zecca, el cual en algunos casos es comparado con Méliés por sus aportes al cine. Su estilo era ser realista incluso en sus escenas de trucos, o sea sus trucos eran invisibles. En Zecca el trucaje no es un fin sino un medio, en 1901, en “Un idylle sous un tunnel” utiliza una reserva para la ventanilla de un tren, luego graba el paisaje en movimiento.

Ferdinand Zecca

- En “Histoire d'un crime” 1901, aparece el primer esbozo de un guión.
- “Les victimes de l'alcoolisme” de 1902 muestra del drama de un obrero.
- Zecca lleva al cine los temas populares.

El Cineorama



- Cine de 360 grados, presentado en la Feria Mundial de París de 1900, idea de Raoul Gromoin-Sanson, pasaba imágenes de la plaza de toros de Barcelona o la gran plaza de Bruselas, fue prohibido por la prefectura de policía (por la catástrofe del Bazar de Caridad).

La guerra de las patentes

- El embajador de los hermanos Lumiere en EEUU, Félix Mesguich tuvo que irse del país, luego que el embajador francés lo rescatara de la cárcel, Edison y el presidente Mac Kinley se encargaron de hacerle la vida imposible. No querían que un medio de tanta influencia sobre las masas estuviera en manos de los franceses.

La resultante del cine europeo

- Méliés aportó la puesta en escena y los trucos
- Los ingleses el montaje
- Zecca perfeccionó el relato
- Edwin S. Porter en EEUU en 1902 hizo “Life of an American Fireman” (trabajaba para Edison).

Edwin S. Porter

- El primer western en la historia del cine “The great train robbery” 1903.
- En “The Kleptomaniac” 1906, muestra como funciona de dos maneras distintas la justicia, al compara el robo realizado por una dama de sociedad con el robo realizado por una mujer pobre.



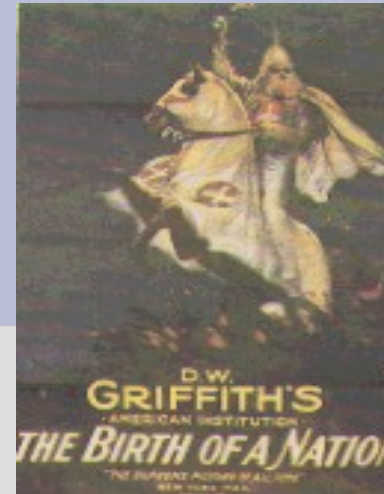


Los Nickel Odeons



- Surgen cuando en lugar de vender las copias se las alquila y ahí aparecen unos inmigrantes que luego le harían frente a Edison, entre ellos William Fox.

David Griffith



- "El nacimiento de una nación" (1914)
- "Intolerancia" (1915)





Serguei M. Eisenstein

- "El acorazado Potemkin" (1925)





Robert Wiene

- Expresionismo Alemán
- "El gabinete del Dr. Caligari" (1919)



El Gabinete del Dr. Caligari



F.W.Murnau

- Expresionismo Alemán
- "Nosferatu" (1922)





Fritz Lang

- "Metrópolis" (1926)



Luis Buñuel – Salvador Dalí

- Surrealismo
- El perro andaluz
- (Un chien andalou, 1929)

